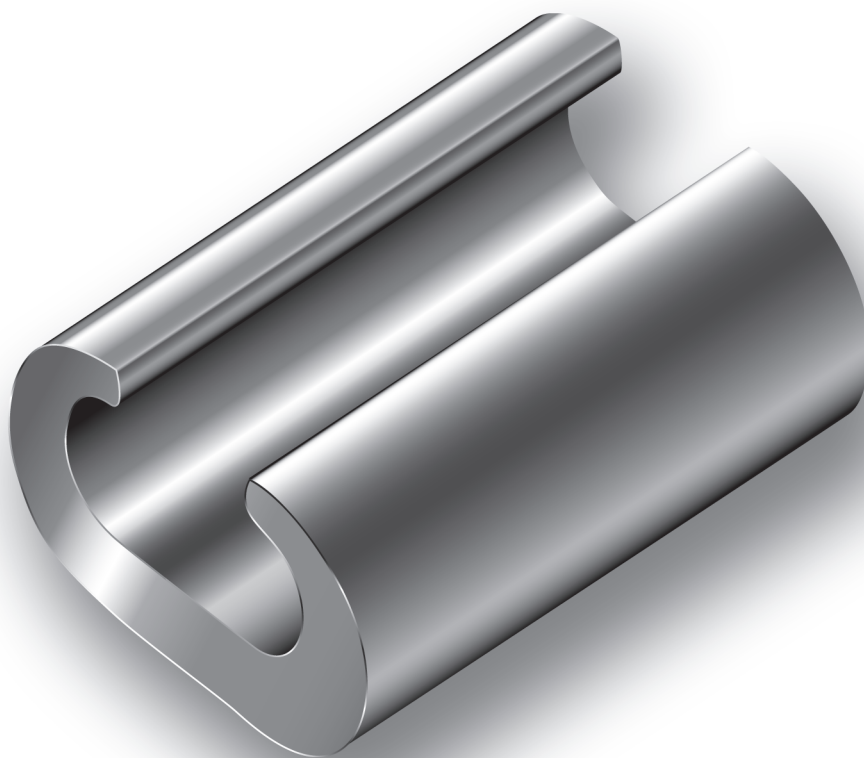


Kit de raccordement KCA95GM

**Pour la jonction ou la dérivation sertie
des conducteurs aluminium 95² - 750 ANE**
Connexion des conducteurs de protection des installations caténares



Siège social et ateliers :
5, rue Louis Martin - Z.I. Les Cerisiers
77400 Thorigny sur Marne
Tél. : 01 64 12 22 00 - Fax : 01 64 12 23 45
pascal.bariot@wanadoo.fr

Bariot



Raccords en aluminium et dispositifs de protection

Fonction : Jonction ou dérivation des conducteurs aluminium type 750ANE 95 mm².

Utilisation : Connexion des conducteurs de protection des installations caténaies.

Symbole : 0 880 4000 - Kit de sertissage comprenant :

1 raccord en C, CDU 13

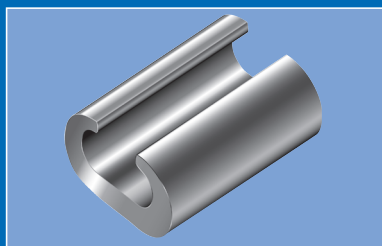
1 Gaine thermo-rétractable avec réglette

6 bandes de mastic auto-soudable SFTS2

2 colliers plastique noir

Symbole : 0 880 4005 - Jeu de matrices CC5 pour PH12

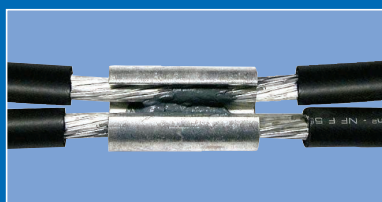
IMPORTANT : consulter la notice pour la mise en œuvre



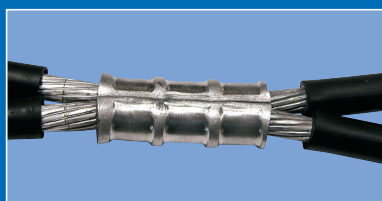
Raccord CDU 13



Jeu de matrices CC5



Positionnement des conducteurs
avant sertissage



Raccord serti



Raccord avec protection