



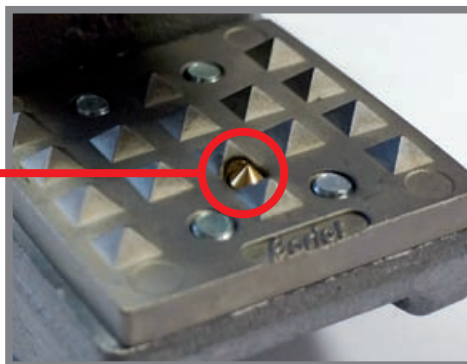
Mains de Prise au rail

Connexions provisoires

Pour le Ferroviaire, la Signalisation, le Retour Traction et les travaux Caténares



Témoin d'usure
des pointes
diamants



Main de prise au rail

Fonction : Raccordement provisoire des liaisons au rail, cœur d'appareil de voie...

Utilisation : Circuit de voie - Retour traction - Mise au rail de la caténaire 1500V continu jusqu'à 52 KA ou 25000 V alternatif.

Spécificité : Témoin d'usure intégré à la platine ce qui permet un contrôle visuel rapide avant chaque pose, serrage rapide au patin du rail.

Réf.	Symboles SNCF	Capacité de serrage	Masse	Raccordement par vis
MPR6*	0.392.6320 qualifié 52 KA 40 ms 1500 V qualifié 12 KA 150 ms 25000 V	10 à 23 mm	2,1 kg	M10 et M12
MPR72	0.392.6310 qualifié 72 KA 35 ms 1500 V	10 à 23 mm	2,7 kg	M10 et M12

Homologation SNCF N° IVM 98078

* Reconnaisable par 6 rondelles Belleville, remplace la MPR4.

Kits de maintenance MPR6

Réf.	Symboles SNCF	Désignation
KP/MPR6+DC	0.392.6321	Kit platine MPR6
KM/MPR6		Kit molette MPR6
KV/MPR6		Kit vis M22 MPR6
KV72/MPR		Kit pour modifier la MPR6 en MPR72
KA12/MPR6		Kit axes Ø12 - Qté 10
KA16/MPR6		Kit axes Ø16 - Qté 10
KC12/MPR6		Kit circlips inox Ø12 - Qté 100
KC12/MPR6		Kit circlips inox Ø16 - Qté 100

Raccord à serrage mécanique direct de l'âme du câble

Réf.	Section	
BLOK185/70	70 à 185 mm ²	Alu-cu
BLOK300/200	200 à 300 mm ²	Alu-cu

MPR6 équipé d'un block



Kit Anti-desserrage pour les connexions M10 et M12 boulonnées à la MPR

Réf.	Fonction	
KA-D/M10	Kit Anti-desserrage pour connexions en M10 (sur le flanc de la MPR)	
KA-D/M12	Kit Anti-desserrage pour connexions en M12 (à l'arrière de la MPR)	

Les connexions M10 et M12 peuvent être serré au couple autocontrôlé à l'aide de la **VSA-C** (voir fiche catalogue Bariot sections **outillages caténaire**)



MPR6



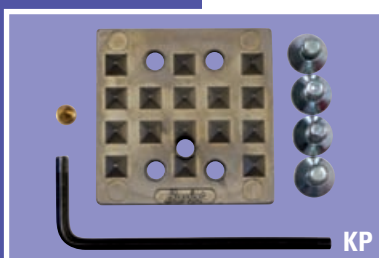
MPR72



KM



KV



KP



BLOK



KV72