



AMS

Outils à dénuder universel **Outils à dénuder les câbles Ferroviaires, Signalisation, Retour Traction et Caténares**



Siège social et ateliers :
5, rue Louis Martin - Z.I. Les Cerisiers
77400 Thorigny sur Marne
Tél. : 01 64 12 22 00 - Fax : 01 64 12 23 45

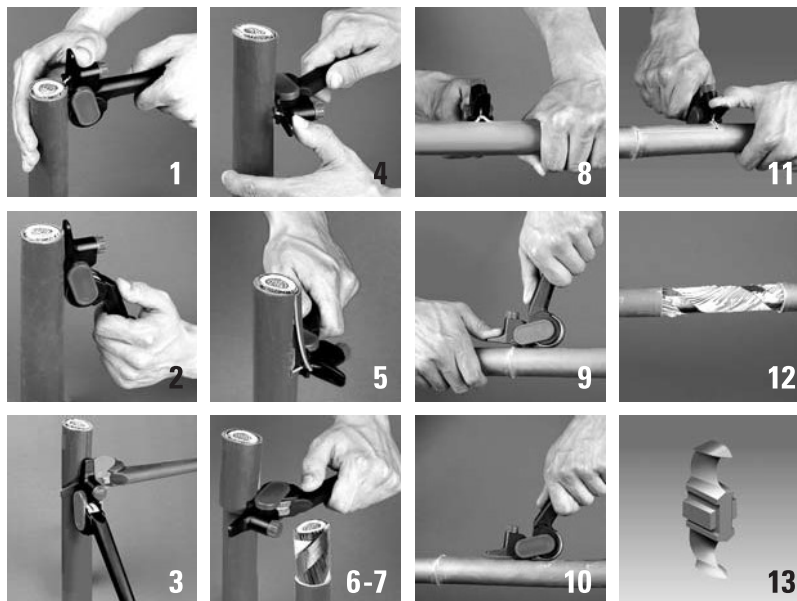
Bariot

Outils à dénuder universel AMS - AV6220/02BE

Mode opératoire (Coupe longitudinale et circulaire)



Types de câbles



Utilisation :

L'outil **AMS** permet de dénuder la gaine extérieure des extrémités de câbles mais aussi les parties intermédiaires (épaisseur 5 mm maximum) avec un diamètre de 25 mm minimum (concerne uniquement la coupe circulaire).

L'opération peut se faire à basse température (-10°C).

Mise en œuvre :

- Régler la profondeur de coupe (0 à 5 mm) en fonction de l'épaisseur de l'isolant du câble avec le bouton de réglage (couleur rouge).
- Au début de chaque opération de coupe, longitudinale ou circulaire, guider la lame de coupe en pressant légèrement avec le pouce (figures 1, 4, 9 et 11).
- La coupe de l'isolant est effectuée par une action de va et vient du levier entraînant la roulette dentelée sur l'isolant (figures 2, 5, et 10).
- La lame peut être orientée à 90° pour changer le sens de la coupe (figures 3, 8, et 11).
- Au moment de la coupe circulaire, l'extrémité de la lame doit être maintenue légèrement à l'intérieur de l'isolant pour l'écarter suffisamment (figure 8).

La lame est réversible grâce à ses deux arêtes coupantes et peut être remplacée en tournant à fond le bouton de réglage.

Caractéristiques techniques :

L'outil est composé d'un corps contenant la lame à deux arêtes et d'un levier muni d'une molette crantée.

La profondeur de coupe peut se régler de 0 à 5 mm au moyen d'une molette de réglage à dix positions au pas de 0,1 mm.

Pour contrôler la position exacte de la lame, des flèches sur les côtés du corps de l'outil indiquent la position de coupe 0, + 10 mm, + 20 mm et + 30 mm.

La lame comprend un plat transversal par rapport au tranchant servant de guide pendant l'avance actionnée par le levier.

Livré en coffret plastique.

Masse : 200 g

Dimensions mm : 160x35x65 - Poids total 200 gr



Coupe circulaire et longitudinale



Lame AV6299BE