

CTV

CHARIOT TRANSPORT VOIE

Chariot pour transport de matériel sur la voie
Outillage pour voies



Siège social et ateliers :
5, rue Louis Martin - Z.I. Les Cerisiers
77400 Thorigny sur Marne
Tél. : 01 64 12 22 00 - Fax : 01 64 12 23 45

Bariot

Chariot Transport Voie

1. Caractéristiques techniques

- Charge maxi : 1 tonne
- Longueur : 2 mètres
- Largeur : 1,80 mètre
- Hauteur : 0,25 mètre
- Poids : 112 kg

| Réf. | Symbole SNCF |
|------|-----------------|
|------|-----------------|

| | |
|------------|-------------------|
| CTV | 0.000.0000 |
|------------|-------------------|

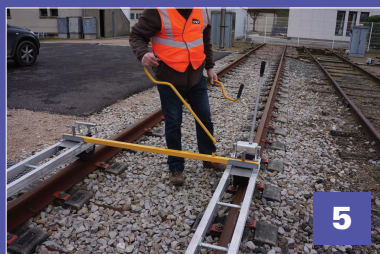
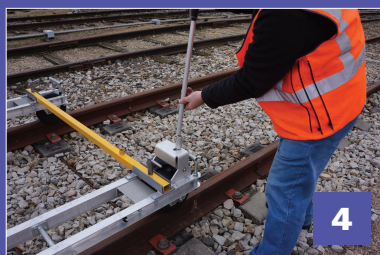
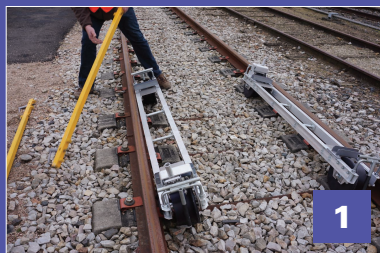
Homologation SNCF N° DPI15076
Apte LGV

2. Montage

- 1- Poser les deux roues à l'intérieur de la voie.
- 2- Serrer les deux barres transversales sur un des roues et placer l'ensemble sur une file de rail.
- 3- Positionner le deuxième roule sur l'autre file et l'assembler à l'extrémité restée libre des barres transversales. Serrer le tout.
- 4- Placer les poignées de frein
- 5- Placer les deux leviers de déplacement
- 6- Poser les deux caillebotis en alu



Attention de bien positionner les caillebotis par rapport aux roues grâce aux encoches prévues à cet effet.



3. Ensemble de frein FTHM/EMIC

Les ensembles de frein peuvent être vendus séparément.

4. Galets isolants GI/EMIC

Les galets isolants permettent le passage sans détection des pédales électroniques, des dispositifs pour compteurs d'essieux, des détecteurs des boîtes chaudes...

Ces galets peuvent être vendus séparément.